

Eine neue Familie im CAFRO BOND SYSTEM

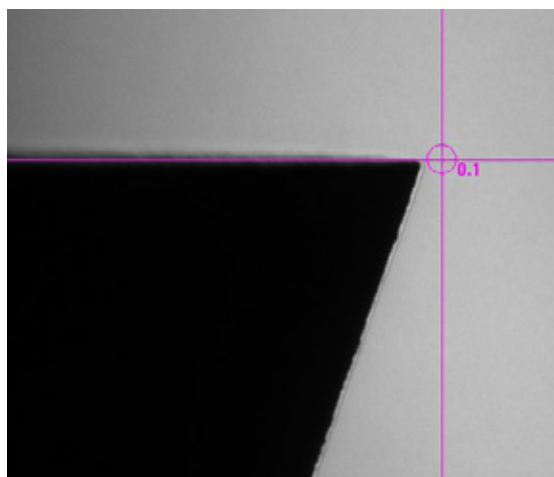
EDG

- Die beste Kantenstabilität
- Bearbeitungszeit sparen
- Längerer Abrichtintervall
- Bessere Temperaturbeständigkeit



Das CAFRO Bond System erweitert sich mit der neuen Familie der EDG- Bindungen. Eine innovative Bindung, die alle Eigenschaften der TOP- Schnittigkeit zusammen mit einer besseren Kantenstabilität bewährt, was besonders für 11V9 und 12V9 Topfscheiben wichtig ist.

Die immer mehr anspruchsvollen CNC Werkzeugmaschinen, sowie die immer genaueren Messsystemen und Schneidwerkzeuge mit zunehmend komplexen Formen, verlangen Schleifscheiben mit einer hervorragenden Kantenstabilität.







Die empfohlene Schnittgeschwindigkeit ist 22 m/s (von 18 bis 28 m/s) für die 11v9 und 12v9 Scheiben.

Die Spezifikation die getestet wurde, ist die 11V9 100 10x3 D64 W125 EDG7 und erwies sich sofort als Erfolg !

Weitere Entwicklungen werden auch mit anderen Formen geplant, besonders für Micro Werkzeuge

Links: 11v9 Setup

Ständig zur Weiterentwicklung ihrer Produkte konzentriert, bei Erfüllung der Bedürfnisse ihrer Kunden fügt CAFRO in ihrem Bond-System eine neue Bindungsfamilie mit hervorragender Kantenhaltigkeit hinzu.

	DIAMANT	ANWENDUNG	CBN	
 	EDG 7 EDG 5	Die beste Kantenhaltigkeit	EDG 8 EDG 6	 
	EDG 3 EDG 1		EDG 4 EDG 2	
	TOP 7 TOP 5	Kantenhaltigkeit	TOP 8 TOP 6	
	TOP 3 TOP 1		TOP 4 TOP 2	
	PRO 7 PRO 5	Hohe Profilhaltigkeit	PRO 8 PRO 6	
	PRO 3 PRO 1		PRO 4 PRO 2	
	CNC 7 CNC 5	Große Abtragsleistung CNC Werkzeugschleifmaschine	CNC 8 CNC 6	
	CNC 3 CNC 1		CNC 4 CNC 2	
	UNI 7 UNI 5	Universal-Schleifmaschinen Flachschleifen	UNI 8 UNI 6	
	UNI 3 UNI 1		UNI 4 UNI 2	
DRY 7 DRY 5	Trockenschliff	DRY 8 DRY 6		
DRY 3 DRY 1	Große Kontaktflächen	DRY 4 DRY 2		

